

Ab dem 13.12.2020 ändern sich aufgrund des Linienbündels Schneifel einige Verbindungen grundlegend. Eine Info seitens des VRT an die Kindergärten und Schulen ist erfolgt.

Unser Kindergarten wird ab diesem Zeitpunkt nicht mehr von dem Busunternehmer Jänen, sondern der Fa. Gebr. André GmbH aus Niederprüm bedient.

An dieser Stelle möchte ich darauf hinweisen, dass es sich bei einigen Busverbindungen um sog. **Ruf-Busse** handelt. Um **Ruf-Bus-Fahrten** handelt es sich bei den Hin- und Rückfahrten nach: Steinebrück, Urb, Ihren und Hemmeres sowie nach Heckhalenfeld.

Den Fahrplan finden Sie unter folgendem Link:

https://www.vrt-info.de/cams/core/cams_file.php?mod=vrt_dateien&id=261&field=file&skipActiveCheck=true%0D

Anmeldung bis 1 Stunde vor Abfahrt online über die Fahrplanauskunft des VRT (www.vrt-info.de), die VRT Fahrplan-App oder telefonisch unter **06 51 / 999 878 99**.

Fahrplan

Kindertagesstätte Winterspelt <> Urb / Hemmeres / Eigelscheid / Heckhalenfeld

Hinfahrt

Haltestellen	Buslinie aus:			
	Steinebrück	Eigelscheid	Heckhalenfeld	
Eigelscheid, Abzw.		8:16		
Eigelscheid, Am Burgknopp ⁽²⁾		8:18		
Heckhalenfeld, Talstraße ⁽²⁾			8:30	
Steinebrück, Zoll	8:04			
Steinebrück, Urb	8:05			
Urb, Ort	8:08			
Urb, Abzw.	8:10			
Ihren, Bahnhofstraße ⁽²⁾	8:12			
Elcherath, Ort		8:22		
Winterspelt, Hasselbach		8:25		
Wallmerath, Ort		8:26		
Hemmeres, Ort	8:19			
Winterspelt, Kiga	8:25	8:27	8:35	

(2) Haltestellenname geändert

Rückfahrt

Haltestellen	Buslinie nach:			
	Hemmeres	Eigelscheid	Heckhalenfeld	
Winterspelt, Kiga	11:50	12:00	12:15	
Wallmerath, Ort		12:02		
Winterspelt, Hasselbach		12:04		
Ihren, Bahnhofstraße ⁽²⁾	11:55			
Urb, Abzw.	11:57			
Urb, Ort	12:00			
Steinebrück, Urb	12:03			
Elcherath, Ort		12:05		
Hemmeres, Ort	12:10			
Heckhalenfeld, Talstraße ⁽²⁾			12:20	
Eigelscheid, Am Burgknopp ⁽²⁾		12:11		
Eigelscheid, Abzw.		12:13		

(2) Haltestellenname geändert

Standortkonzeption für Freiflächenphotovoltaik

Der Verbandsgemeinderat Prüm hat am 8.12.2020 eine Standortkonzeption für Freiflächenphotovoltaik mit den Kriterien für die Umsetzung dieser Anlagen in den einzelnen Ortsgemeinden beschlossen. Hierbei erfolgt keine Festlegung von Eignungsflächen wie bei der Windkraft, sondern die Festlegung von Ausschlusskriterien wie Schutzgebiete, Abstandsflächen zu Ortslagen, landwirtschaftliche Ertragsmesszahl kleiner als 32, Mindestabstand zwischen zwei Solarparks 2 km, max. Größe von 20 ha in einer Gemeinde, Gesamtfläche aller Solarparks in der VG Prüm nicht mehr als 250 ha.

In der Gemeinde Winterspelt sind derzeit einige Solargesellschaften unterwegs, die Interesse haben, hier Solaranlagen zu errichten. Einzelnen Grundstückseigentümer wurden auch bereits Vorverträge angeboten. Bevor die Gemeinde einen Bebauungsplan als planungsrechtliche Voraussetzung hierfür aufstellt, muss die Frage der Einspeisung des erzeugten Stromes in das Stromnetz geklärt sein, was derzeit noch völlig offen ist. Die Gesellschaften haben hierzu Anfragen an Fa. Westnetz gerichtet. Sobald diese Fragen geklärt sind, werde ich hierzu weiter informieren.

Zufahrt Gemeindehaus

Die derzeitige Zufahrt zum Gemeindehaus ist von der Fa. Backes nur als Provisorium hergestellt worden und wird im Frühjahr 2021 von der Fa. Backes im Zuge der Asphaltierung der restlichen Zufahrt vom Gefälle so verändert, dass der vorhandene Hügel beseitigt und damit ein Aufsetzen vermieden wird.

Helfer gesucht

Im Januar / Februar 2021 wollen wir den Innenanstrich im Gemeindehaus in Eigenleistung erneuern. Freiwillige Helfer können sich gerne bei mir unter 1206 oder beim Gemeindearbeiter melden.

Baumgutachten erstellt

Aufgrund schwerer Unfälle durch umstürzende Bäume, z.B. in Trier in vergangenen Jahren haben wir einige große Bäume im Bereich des Friedhofes in Winterspelt, am Gemeindehaus und im Bereich der Einmündung Pulverstraße auf ihre Verkehrssicherheit überprüfen lassen. Das Baumgutachten kommt zu der Empfehlung, dass die Rosskastanie am Parkplatz Friedhof entweder eine Kronensicherung erhalten oder aber gefällt werden sollte mit entsprechender Ersatzpflanzung. Ein abgängiger Baum an der Süd-Ost-Grenze des Friedhofs sowie eine schräg stehende Sal-Weide beim Haus Hubertus/ Parkplatz Gemeindehaus sollten aus Verkehrssicherheitsgründen gefällt werden.

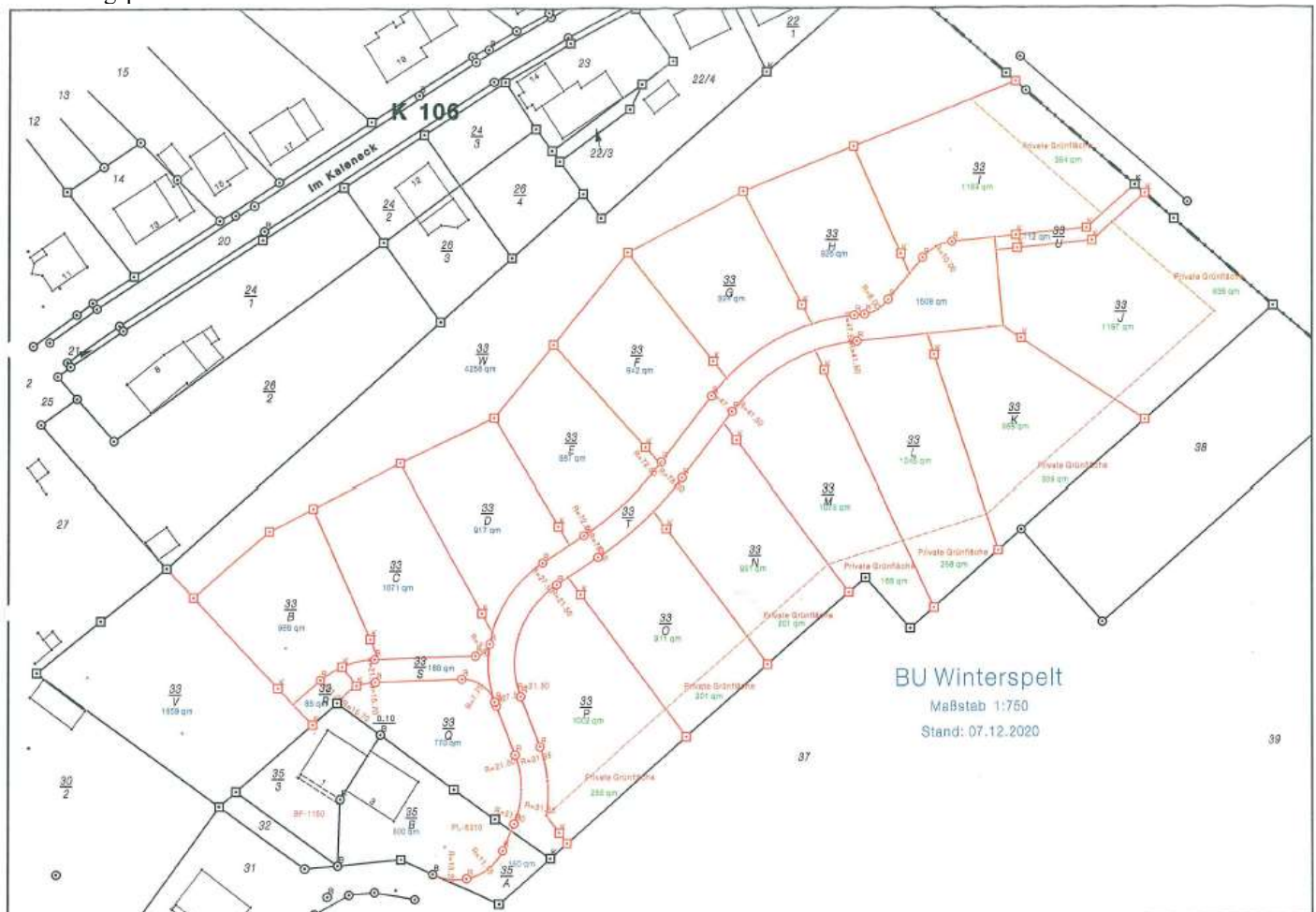
Neubaugebiet Auf der Buch



Im Neubaugebiet Auf der Buch läuft derzeit die Ausschreibung für die Kanal- und Erschließungsmaßnahmen. Die Ergebnisse der Ausschreibung werden etwa Ende Januar 2021 vorliegen, sodass im Frühjahr 2021 mit den Erschließungsmaßnahmen begonnen werden kann.

Zur Zeit werden die Vermessungsarbeiten für die Ausweisung der neuen Baugrundstücke abgeschlossen. Die neuen Grundstücke wurden in der Örtlichkeit mit Grenzsteinen – soweit erforderlich - abgemarkt und die Grenzmarken mit Holzpfähchen gekennzeichnet.

Bebauungsplan Auf der Buch



Vorläufige Katasterkarte des neuen Baugebietes

Neue Buswartehalle in Eigelscheid

Aufgrund gestiegener Kinderzahlen war die bestehende Wartehalle in Eigelscheid nicht mehr ausreichend. Die Gemeinde hat daher auf Anregung der Eltern eine weitere Wartehalle neben die bereits vorhandene errichten lassen. Die Unterkonstruktion der neuen Halle wurde so konstruiert, dass sie – ohne großen Aufwand - gegebenenfalls auch an einen anderen Standort umgesetzt werden kann.



Neuer Gemeindetraktor mit Frontlader und Wegehobel



Da der bisherige Traktor nur noch eingeschränkt einsatzfähig war, haben wir nach sorgfältiger Prüfung verschiedener Angebote einen neuen Gemeindetraktor Claas Arion 440 CIS mit Frontlader und Saphir-Wegehobel angeschafft.



Kirchenchor ehrt verdiente Mitglieder

In der Mitteilung über die Ehrung verdienter Chormitglieder ist leider ein Fehler unterlaufen: Frau Charlotte Probst wurde nicht für 40-jährige Mitgliedschaft, sondern für 50-jährige Mitgliedschaft geehrt. Herzlichen Glückwunsch !

Heimatkalender 2021

Der neue Heimatkalender 2021 des Eifelkreises ist erschienen und kann für 8,85 € bzw. ab 1.1.2021 für 9,00 € bei mir erworben werden. Zur Feststellung des Bedarfs in unserer Gemeinde bitte ich um Anmeldung bis zum 31.12.2020 unter Tel. 06555/1206, wer an dem Kauf des Heimatkalenders interessiert ist.

Friedhöfe Winterspelt/Elcherath, Grillhaus Ihnen

Ich weise darauf hin, dass die Wasserzufuhr der Friedhöfe abgestellt ist. Sobald im kommenden Frühjahr die Frostgefahr vorbei ist, wird die Wasserzufuhr wieder aufgedreht. Gleiches gilt für das Grillhaus in Ihnen.

Herzlichen Dank

Am Ende des Jahres möchte ich mich beim Gemeinderat, dem Gemeindearbeiter, dem Kita-Personal, den Reinigungs- und Betreuungskräften für Kita, Gemeindehaus und Grillhaus, bei den Zustellerinnen und Zustellern des Gemeindeblattes sowie bei allen ehrenamtlichen Helfern ganz herzlich für ihre treuen Dienste an vielen Stellen im Gemeindebereich bedanken.



Liebe Mitbürgerinnen und Mitbürger,



ein für uns alle völlig ungewöhnliches Jahr neigt sich allmählich dem Ende zu.
Auch das diesjährige Weihnachtsfest wird sicher etwas anders sein als wir es sonst gewohnt sind.

Ich wünsche dennoch allen ein besinnliches und gesegnetes Weihnachtsfest –



Glück und Gesundheit für das neue Jahr 2021.

Euer OB Edgar Henkes

